

bicibús
.eu

BICIBÚS
KIT

Guía gratuita para impulsar un bicibús
hacia la escuela

“el bicibús transforma la movilidad escolar y tiene potencial para cambiar la de tu ciudad”



¡Hola! Me llamo Eduard Folch y desde el año 2020 he estado embarcado en esta fantástica aventura. He colaborado en el impulso de más de 40 rutas de bicibús en 30 escuelas, conociendo a gente fantástica y viendo sonreír a centenares de niñas y niños sobre sus bicicletas. Es una iniciativa genial y potente que ya está cambiando la movilidad en nuestros pueblos y ciudades.

Quiero compartir contigo esta guía que resume la metodología para lanzar un bicibús con éxito. ¡Logrémoslo junt@s!

Si quieres, escríbeme: hola@bicibus.eu

Impacto

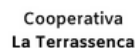
+40
rutas

+30
escuelas

+900
participantes

100%
comunidad
educativa

Trabajamos con...



CONTENIDO

2

- ¿Qué es un bicibús?

4

- ¿Qué formatos de bicibús existen?

7

- Beneficios de un bicibús

9

- Crea el grupo impulsor

11

- Descubre las necesidades y las motivaciones

12

- Analiza el contexto y el entorno

13

- Define las rutas de bicibús

16

- Organiza el equipo de guías

18

- Formación en circulación

20

- Comunicación y promoción

21

- El primer bicibús

¿QUÉ ES UN BICIBÚS?

Un bicibús es una iniciativa en la que un grupo de escolares se desplazan en bicicleta hacia la escuela, acompañados por adultos como familiares, profesores o personas voluntarias.

¡En los últimos años el **bicibús** se ha hecho popular en todo el **mundo!**

EL BICIBÚS ES UNA IDEA SENCILLA CON UN GRAN IMPACTO

Al igual que un autobús, un bicibús tiene un itinerario predefinido con puntos de salida y llegada, y unos horarios establecidos para su recorrido.

A diferencia de un autobús convencional, las paradas de un bicibús son puntos de encuentro para que las personas participantes se unan al grupo.

El objetivo principal es brindar una opción de transporte segura y saludable para aquellos estudiantes que desean moverse en bici o viven lejos de la escuela y normalmente hacen el trayecto en coche.

El bicibús tiene beneficios como fomentar la autonomía infantil y juvenil y promover hábitos saludables, mejorando el rendimiento académico, generando nuevas relaciones vecinales y reduciendo el uso de vehículos con motor en las calles.

Un bicibús puede ser organizado como una actividad recurrente, ya sea diaria, una vez a la semana o con una frecuencia establecida, con el objetivo de fomentar el uso de la bicicleta como medio de transporte para ir a la escuela y promoverlo como un hábito saludable entre los estudiantes.

Al tener una programación regular, el bicibús ayuda a los estudiantes a desarrollar una rutina y también a las familias a planificar mejor sus tiempos. Además, al ser una actividad realizada en grupo, también fomenta el sentimiento de comunidad y seguridad en el camino a la escuela.

¿QUÉ FORMATOS DE BICIBÚS EXISTEN?

Existen diferentes tipos de bicibús, que varían en función de la responsabilidad que se quiere adoptar, el alcance de participación y las características de los acompañantes.

Los diferentes tipos de bicibús se adaptan a las necesidades y características de cada comunidad

En esta sección, exploraremos los diferentes tipos de bicibús existentes y sus características, para que puedas elegir el que mejor se adapte a tu contexto y objetivos.

Cada uno tiene sus propias ventajas e inconvenientes, y en esta sección te ayudaremos a entenderlas para que puedas elegir el que mejor se adapte a tu realidad.

A continuación, se describen cinco tipos de bicibús:

- Bicibús en familia
- Bicibús con personas voluntarias
- Bicibús con monitores o personas externas voluntarias
- Bicibús mixto
- Bicibús autónomo

► Bicibús en familia

- Es una opción donde los niños y niñas van acompañados por sus familiares.
- Esos familiares son responsables de guiar y supervisar a los más pequeños durante el recorrido desde su hogar hasta la escuela, garantizando su seguridad.
- Esta opción permite a las familias tener un papel activo en el desplazamiento de sus hijos, brindando seguridad y tranquilidad.

¿QUÉ VENTAJAS TIENE?

La organización y los usuarios finales son las mismas personas.

¿QUÉ INCONVENIENTES TIENE?

A veces el bicibús se sostiene gracias a un «grupo motor» de familias que, cuando se van del centro, no tienen sustitución.

► Bicibús con familias voluntarias

Los familiares voluntarios acompañarán a los niños y niñas en su camino a la escuela, guiando también a aquellos pequeños que no pueden ser acompañados por sus familiares responsables directamente.

¿QUÉ VENTAJAS TIENE?

Permite que haya niños y niñas que puedan sumarse a la iniciativa, aunque sus familiares no puedan acompañarles.

¿QUÉ INCONVENIENTES TIENE?

El nivel de responsabilidad es más alto para las personas adultas, requiere de un seguro específico y si el grupo de personas adultas se van del centro, puede que no tengan sustitución.

► Bicibús con monitores o personas voluntarias externas

En este tipo de bicibuses también se cuenta con monitorización, aunque esto puede costar dinero ya que los acompañantes profesionales reciben una remuneración por su trabajo.

¿QUÉ VENTAJAS TIENE?

Principalmente, liberan de trabajo y responsabilidad a las familias.

¿QUÉ INCONVENIENTES TIENE?

Pueden costar dinero. Si son voluntarios externos, se requiere de una buena coordinación y formalidades.

► Bicibús mixto

Una combinación de familias, monitorización y personas voluntarias para cubrir la necesidad de todos los participantes que pedalean juntos.

¿QUÉ VENTAJAS TIENE?

Puede incluir a un mayor número de participantes, refuerza la seguridad con monitorización.

¿QUÉ INCONVENIENTES TIENE?

Puede ser más complicado de organizar, implica costos adicionales para el servicio de monitorización.

► Bicibús autónomo

El bicibús es liderado por los mismos estudiantes, quienes determinan los caminos y horarios de las rutas.

¿QUÉ VENTAJAS TIENE?

Al ir en grupo son más visibles, lo que aporta seguridad y tranquilidad a algunas familias. Se favorece la autonomía juvenil con buenos hábitos de movilidad.

¿QUÉ INCONVENIENTES TIENE?

A algunas familias les parece peligroso y no permiten la participación de sus hijos/as sin acompañamiento adulto. Pueden hacerse pandillas por afinidad que dejen excluidas a terceras personas.

Un bicibús ofrece muchos beneficios más allá de simplemente permitir a los niños y niñas desplazarse en bicicleta a la escuela.

Pedalear en bicibús: Mayor salud física, mental y comunitaria 🌱

Ahora, hablemos sobre las ventajas de un bicibús.

BENEFICIOS DE UN BICIBÚS



Al elegir la bici como opción de transporte activo, se mejora la seguridad y autonomía de los niños y niñas en su camino a la escuela, y también se les proporciona la oportunidad de hacer ejercicio físico, lo cual es fundamental para su desarrollo.



Pedalear también puede ayudar a combatir el sedentarismo, la ansiedad y la obesidad infantil, y aumentar la felicidad.



A nivel comunitario, menos coches en las calles significa menos contaminación, menos ruido y menos riesgo de accidentes.



También contribuye a la mejora de la calidad del aire y es útil en transición ecológica necesaria para abordar el cambio climático y la crisis energética.



Además el bicibús es una buena oportunidad para aprender a moverse correctamente por la ciudad y mejorar las habilidades de uso de bicicletas.



Por último, el bicibús es un proyecto colaborativo y comunitario, involucrando a las familias, al centro educativo y a las entidades cívicas y administraciones públicas

▶ ¿Qué ODS cumple el bicibús?

El bicibús cumple varios Objetivos de Desarrollo Sostenible (ODS). Algunos de estos ODS incluyen:



ODS 3:

Salud y bienestar, ya que el pedalear puede ayudar a combatir el sedentarismo, la ansiedad y la obesidad infantil, y aumentar la felicidad.

ODS 7:

Energía asequible y no contaminante, ya que menos coches en las calles significa menos contaminación y menos riesgo de accidentes, y contribuye a la mejora de la calidad del aire y es útil en transición ecológica necesaria para abordar el cambio climático y la crisis energética.



ODS 3:

Ciudades y comunidades sostenibles, ya que el bicibús es una buena oportunidad para aprender a moverse correctamente por la ciudad y mejorar las habilidades de uso de bicicletas, y es un proyecto colaborativo y comunitario, involucrando a las familias, al centro educativo y a las entidades cívicas y administraciones públicas.

CREA EL GRUPO IMPULSOR

Para comenzar con éxito un bicibús, es esencial formar un pequeño equipo dedicado al proyecto.

Lo importante es comenzar

Si formáis un pequeño grupo, ¡ya habéis conseguido avanzar mucho en vuestro proyecto!

Es una de las fases más importantes en la creación de un bicibús y os proporciona una base sólida para el proyecto.

Con un equipo comprometido y motivado, se pueden establecer objetivos claros, asignar tareas y responsabilidades específicas y trabajar juntos para lograr el éxito del proyecto.

Además, un equipo diversificado con miembros provenientes de diferentes perspectivas de la comunidad educativa puede tener una visión más amplia de las necesidades y desafíos del bicibús, y puede ayudar a identificar y abordar problemas de manera efectiva.

Es importante tener al menos dos personas en el equipo impulsor del bicibús, ya que esto garantiza una mayor diversidad de perspectivas y una mayor capacidad de trabajar en equipo.

Una sola persona podría tener dificultades para llevar a cabo todas las tareas necesarias para poner en marcha el bicibús, como organizar rutas, promocionar el proyecto, y gestionar las inscripciones.

▶ Actores que pueden formar parte de este grupo

Las asociaciones de familias pueden asumir el proyecto del bicibús como propio, apoyarlo y difundirlo entre las familias del centro educativo.

Familias que ya utilizan la bicicleta como medio de transporte pueden servir de inspiración y aportar conocimientos para otras familias interesadas en participar.

El profesorado que ya utiliza la bicicleta como medio de transporte puede tener conocimientos previos y una motivación extra para participar en el proyecto.

La dirección del centro puede apoyar el bicibús de manera directa o indirecta e incluso puede integrarlo como proyecto del centro.

Los mismos alumnos pueden ser los principales creadores de tendencias y contagiar al resto de las ganas de participar en el bicibús, además son esenciales para el marketing del proyecto.

Es recomendable que el equipo tenga una estructura clara, con roles y responsabilidades definidos para cada miembro. Esto ayudará a asegurar que todas las tareas importantes estén cubiertas y que no haya duplicidades de esfuerzos.

Otra recomendación sería establecer una comunicación clara y regular entre los miembros del equipo. Esto incluye tener reuniones regulares para discutir el progreso, resolver problemas y planificar el siguiente paso.

Es importante también establecer una línea de comunicación abierta para que todos los miembros del equipo puedan expresar sus preocupaciones y sugerencias.

Además, es recomendable establecer un plan de trabajo y objetivos a corto y largo plazo. Esto ayudará a mantener el enfoque del equipo y a medir el progreso.

Por último, es importante fomentar un ambiente colaborativo y de apoyo entre los miembros del equipo. Esto ayudará a asegurar que todos los miembros del equipo se sientan valorados y motivados para trabajar juntos.

▶ Recomendaciones para que el equipo funcione

Antes de iniciar un bicibús, es importante determinar las necesidades y motivaciones en nuestra comunidad educativa.

DESCUBRE LAS NECESIDADES Y LAS MOTIVACIONES

► Puntos a tener en cuenta



Identificar las necesidades de transporte:

Se puede realizar una encuesta entre las familias para conocer sus hábitos de desplazamiento, la ubicación de sus hogares y su posible interés en cambiar estos hábitos.



Integrarlo con actividades del centro:

Se puede incorporar la bicicleta en el área de Educación Física mediante unidades didácticas, o usar la bicicleta como medio de transporte para actividades fuera del centro, como visitas a museos y espacios naturales.



Analizar el impacto en la salud pública:

Considerar los momentos de entrada y salida al centro, así como el número de coches que aparcan en doble fila, ya que reducir la contaminación y el ruido tiene un gran impacto en la salud de los estudiantes.



Participar en eventos y programas globales:

El bicibús puede ser una forma de participar en eventos estatales o europeos relacionados con el medio ambiente y la movilidad, como la Semana de la Movilidad, el Día de la Bicicleta, la Revuelta Escolar o 30 días en bicicleta.



Motivar al alumnado:

Un bicibús es una herramienta para adquirir autonomía, desarrollar hábitos saludables y sentirse parte de un grupo.

ANALIZA EL CONTEXTO Y EL ENTORNO

Antes de iniciar un proyecto de bicibús es importante hacer una evaluación de la zona y del centro educativo.

▶ ¿Cómo es el entorno del centro educativo?

Antes de implementar un proyecto como el bicibús, es crucial realizar un análisis detallado del entorno escolar.

Esto incluye considerar aspectos como la accesibilidad a la escuela, la seguridad vial en las cercanías de la misma, y las políticas de promoción de la bicicleta y la movilidad sostenible que pueda haber en el centro.

Es esencial comprender las condiciones actuales para poder tomar medidas para mejorar la seguridad de los participantes del bicibús y promover un ambiente más amigable para los pequeños ciclistas.

El análisis debe incluir aspectos como la presencia de carriles bici cerca, la existencia de vehículos estacionados en doble fila o sobre aceras, y si hay más de una entrada al recinto escolar.

Con esta información se podrá diseñar un plan que permita una llegada segura de los participantes del bicibús.

DEFINE LAS RUTAS DE BICIBÚS

El recorrido más adecuado vendrá determinado por la priorización de la seguridad y la facilidad a la hora de circular.

▶ Analiza dónde viven los futuros participantes

Para establecer las rutas del bicibús, proponemos realizar un análisis de los caminos escolares siguiendo estos pasos:

- 1** **Primero**, es importante ubicar en un mapa del municipio a las familias interesadas en participar en el bicibús.
- 2** **Segundo**, evaluar si el recorrido que pueda realizar alguna de las familias impulsoras del proyecto (especialmente aquellas que viven más lejos) puede ser utilizado por el resto de familias en esa zona.
- 3** **Tercero**, considerar las rutas más seguras para andar en bicicleta, y determinar aproximadamente el número de líneas que deberían ser trazadas.

▶ Decide el recorrido más adecuado en función de la seguridad y la facilidad

En cuanto a la seguridad, consideraremos los siguientes tipos de vías en orden de prioridad:



Vías exclusivas para bicicletas separadas del tráfico vehicular principal y lo suficientemente anchas como para permitir el paso del grupo con seguridad



Superficies exclusivas para peatones y bicicletas (con señalización española S-28 o equivalente en otros países)



Calles donde los vehículos tienen menor prioridad (calles de prioridad invertida o zonas 30)



Calles señalizadas para compartir entre bicicletas y automóviles (sharrows)



Calles con tráfico vehicular ligero (compartiendo la vía)



Calles con tráfico vehicular intenso (compartiendo la vía)



Minimizar las pendientes (tanto subiendo como bajando). Es mejor dar un poco más de vuelta que seguir un itinerario más directo pero con subidas pronunciadas.



Evitar desmontar la bicicleta para cruzar pasos peatonales o superar obstáculos arquitectónicos para mantener una mayor seguridad y fluidez en el recorrido.



Cuando se circula en un bicibús, formamos un grupo compacto y visible, lo que significa que somos fáciles de ver para otros usuarios de la vía.

▶ En cuanto a la facilidad tendremos en cuenta:



Al actuar como un solo vehículo, los conductores tendrán más tendencia a respetar al grupo y a prestar atención a los ciclistas, lo que aumenta la seguridad en la vía.



Además, al ocupar completamente un carril y viajar en parejas, se hace más visible al grupo y se reduce mucho el riesgo de posibles accidentes.

- Es importante planificar un recorrido que sea accesible y cómodo para un gran número de hogares, y puede ser necesario crear varias líneas de ruta según la ubicación de los domicilios para cubrir todas las necesidades.
- Es esencial cumplir con las normas de tráfico para ser un ejemplo de buen comportamiento tanto para los participantes como para la población en general. Esto ayuda a aumentar la seguridad y evitar problemas.
- Es importante contar con un lugar para detenerse en cada parada o una calle adecuada para facilitar la incorporación de un gran grupo de personas al recorrido, esto hace que el proceso sea más seguro y fluido.
- Es recomendable evitar grupos con más de 50 personas para evitar la necesidad de solicitar permisos cada día. Esto ayuda a tener una mayor flexibilidad en el programa.
- Es fundamental revisar y mejorar el diseño y el recorrido después de las primeras experiencias para asegurar una buena ejecución del proyecto, esto permite detectar errores o problemas y solucionarlos para mejorar el servicio.

▶ Otras recomendaciones

ORGANIZA EL EQUIPO DE GUÍAS

Los guías son las personas clave que nos ayudarán a conseguir el éxito y la continuidad del proyecto.

▶ Personas clave e imprescindibles



Para llevar a cabo un bicibús es importante contar con el apoyo de personas voluntarias que acompañen a los niños y niñas durante el recorrido.

Es fundamental valorar su trabajo y tenerlos en cuenta en la toma de decisiones y en la gestión del proyecto.

Es necesario formar un equipo de voluntarios que pueden ser familiares de los participantes, miembros de la comunidad, monitores o incluso ciclistas externos a la escuela que deseen colaborar con el funcionamiento del bicibús.

Dependiendo del formato que se elija para el bicibús, se deberán establecer diferentes roles y responsabilidades para las personas voluntarias.

▶ Las responsabilidades de un guía

- ✓ Revisar la lista de niños y niñas inscritos en cada parada
- ✓ Verificar que los niños y niñas vengan con bicicletas en buen estado y con los cascos puestos correctamente, así como los chalecos si son necesarios
- ✓ Brindar instrucciones antes y durante la ruta
- ✓ Controlar el ritmo del bicibús y ayudar a la seguridad en las calles
- ✓ Informar a los familiares sobre cualquier incidente ocurrido
- ✓ Asegurar que los niños y niñas lleguen correctamente a la escuela

▶ Derechos y deberes de las personas voluntarias

La figura de la persona voluntaria es muy valorada en muchos países, ya que estas personas ofrecen su tiempo y esfuerzo de manera desinteresada para ayudar en proyectos y organizaciones sin recibir una remuneración económica a cambio.

Sin embargo, cada país tiene sus propias normativas y leyes que regulan la figura del voluntariado, como por ejemplo las obligaciones legales, los derechos y las responsabilidades de las personas voluntarias, los procedimientos de selección y formación, y las protecciones legales para ellos.

Es importante estar al tanto de estas normativas y asegurar que el trabajo de las personas voluntarias está en cumplimiento con las leyes y regulaciones del país; sobre todo en esas tareas como las de acompañar un bicibús en las que estamos en contacto con menores



Antes de iniciar el bicibús es crucial realizar una formación teórica y práctica de circulación en bicicleta.

FORMACIÓN EN CIRCULACIÓN

▶ Por qué es importante realizar una formación?

Antes de iniciar un bicibús es fundamental llevar a cabo una capacitación teórica y práctica en la circulación en bicicleta. **Esto es crucial por varias razones:**

Seguridad: Asegurar que todas las personas involucradas en el bicibús tienen los conocimientos necesarios y las habilidades para circular de manera segura en las vías públicas.

Confianza: La formación ayudará a los participantes a sentirse más seguros y confiados al momento de pedalear en un grupo y en tráfico compartido.

Civismo: La formación en las normas de tráfico y buenas prácticas de circulación es esencial para ser un buen ejemplo de civismo y para evitar problemas con las autoridades.

Mejora del servicio: Con una formación adecuada, se pueden identificar problemas y mejorar el servicio, asegurando una experiencia satisfactoria para los participantes y cumpliendo con los objetivos del proyecto.

▶ ¿Qué debe contener la sesión de formación?

DESCUBRIR EL ITINERARIO

Es importante que los guías conozcan el recorrido del bicibús para poder guiar al grupo de niños de manera segura y eficiente.

RECONOCER LOS PUNTOS CONFLICTIVOS

Los guías deben conocer las zonas del recorrido donde se pueden dar situaciones de riesgo, para poder tomar medidas preventivas y garantizar la seguridad del grupo.

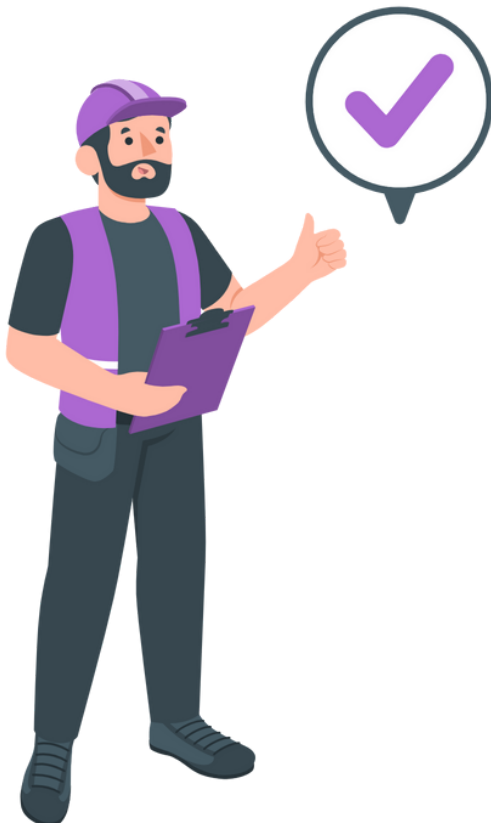
NORMAS BÁSICAS DE CIRCULACIÓN

Los guías deben conocer las normas de circulación en bicicleta para poder guiar al grupo de niños de manera segura y cumplir con las normativas viales.

NORMATIVA DE CIRCULACIÓN EN BICICLETA GRUPAL

Es esencial que los guías conozcan las normas de circulación específicas para el bicibús, para poder guiar al grupo de manera segura y cumplir con las normativas viales.

▶ ¿Quién realiza formaciones?



Es importante buscar apoyo de organizaciones o entidades locales especializadas en promover el uso de la bicicleta, ya que pueden brindar asesoramiento y ayudar en la formación para guiar un bicibús. Yo mismo puedo ofrecerte formación en España.

COMUNICACIÓN Y PROMOCIÓN

La comunicación efectiva es esencial para el éxito del bicibús. Es importante involucrar a diferentes actores en el proyecto para difundir la iniciativa y fomentar las inscripciones.

► Algunos consejos

- 1** El grupo motor del proyecto debe encargarse de mantener a todos informados y de hacer contactos con el ayuntamiento y la prensa local para informar sobre los peligros identificados en el recorrido y las propuestas de mejora.
- 2** El alumnado también puede ayudar a difundir el proyecto. Con su entusiasmo y capacidad para movilizar a otros, pueden ayudar a conseguir que más familias se sumen al proyecto.
- 3** El centro educativo y las familias también tienen un papel importante en la difusión. Pueden utilizar sus propios medios de comunicación, como el blog, las redes sociales, la web, etc. para dar a conocer el proyecto y lograr que otros centros educativos se interesen y formen sus propios bicibuses.
- 4** Además, si el bicibús se enmarca en un proyecto más grande, como STARS, Caminos Escolares o Revuelta Escolar, también se pueden utilizar los canales de comunicación del proyecto para transmitir la experiencia.

EL PRIMER BICIBÚS

▶ ¡Ya ha llegado el día!

El primer día de bicibús es un día emocionante para todo el mundo.

Los niños y niñas se despiertan con ilusión, ansiosos por iniciar el recorrido. Es importante asegurarnos de que todos los participantes estén preparados para el día, revisando las bicicletas durante el día anterior, teniendo en cuenta el clima y no olvidando ningún accesorio esencial, como el casco.

Lo más importante es la motivación y las ganas de participar en el bicibús. ¡Es un día muy especial que marcará el inicio de una aventura en bicicleta juntos!

▶ Prepara bien el primer bicibús

Lo más importante es asegurarse de que todo el mundo se divierta y tenga ganas de volver a participar.

El primer bicibús es un momento importante y es necesario seguir algunos consejos para garantizar su éxito.

Es fundamental planificar el horario con anticipación y dar algunos minutos extra entre paradas, ya que al principio es difícil predecir el tiempo que se tardará en completar el recorrido.

Es recomendable contar con ayuda de profesionales o voluntarios extras al inicio, ya que esto proporcionará una mayor seguridad en el funcionamiento del Bicibus.

Es importante también, tener a alguien encargado de tomar fotos y videos, ya que esto será útil para promocionar el proyecto.

A medida que el proyecto continúe, se debe ir reduciendo las necesidades de apoyo, tanto en términos de voluntariado como en horarios.

Se debe estar preparado para realizar cambios en el recorrido dependiendo de las condiciones cambiantes, como la alta o baja de participantes.